



WERKZEUG-KOMPONENTEN-  
FERTIGUNG GMBH SACHSEN

[www.wkfs.de](http://www.wkfs.de)

# Kompetenz und Präzision im Werkzeug-, Vorrichtungs- und Maschinenbau



STANZEREI UND  
UMFORMTECHNIK

SPRITZGIESS- UND  
DRUCKGUSSTECHNIK

VORRICHTUNGS-  
UND MASCHINENBAU

SPEZIELLE  
FERTIGungsverfahren





# Kompetenz und Präzision im Werkzeug-, Vorrichtung- und Maschinenbau

Im Jahr 1995 gründeten Günter Tölle und Ulf Seifert die Firma Werkzeug-Komponenten-Fertigung GmbH Sachsen ( WKFS ). Startschuss einer rasanten Entwicklung zu einem anerkannten Hersteller von Werkzeug- und Maschinenbaukomponenten.

Unser Familienunternehmen beliefert zahlreiche Kunden im In- und Ausland mit einbaufertigen Platten und Gussteilen für Umformwerkzeuge, einbaufertigen Formrahmen für Kunststoff- und Druckgusswerkzeuge sowie komplett bearbeiteten Maschinenteilen und Schweißbaugruppen wie Pressentische, Kopfstücke und Stößel für Großpressen und andere Bauteile nach Zeichnung. Wir investieren ständig in unseren Maschinenpark. Dabei legen wir besonderen Wert auf eine durchgängige technologische Kette vom Materiallager bis zur CNC-Endbearbeitung.

Unsere inzwischen 100 Mitarbeiter bearbeiten für Sie Werkstücke bis zu einer Größe von **7000 x 3000 mm** und **50 Tonnen** Stückgewicht.

**WKFS garantiert exzellente Qualität und Termintreue bei marktgerechten Preisen. Fordern Sie uns heraus!**

Unsere qualifizierten und hochmotivierten Mitarbeiter freuen sich darauf, mit Ihnen gemeinsam Lösungen für komplexe Aufgaben zu entwickeln.

Robert Thiele  
Geschäftsführer

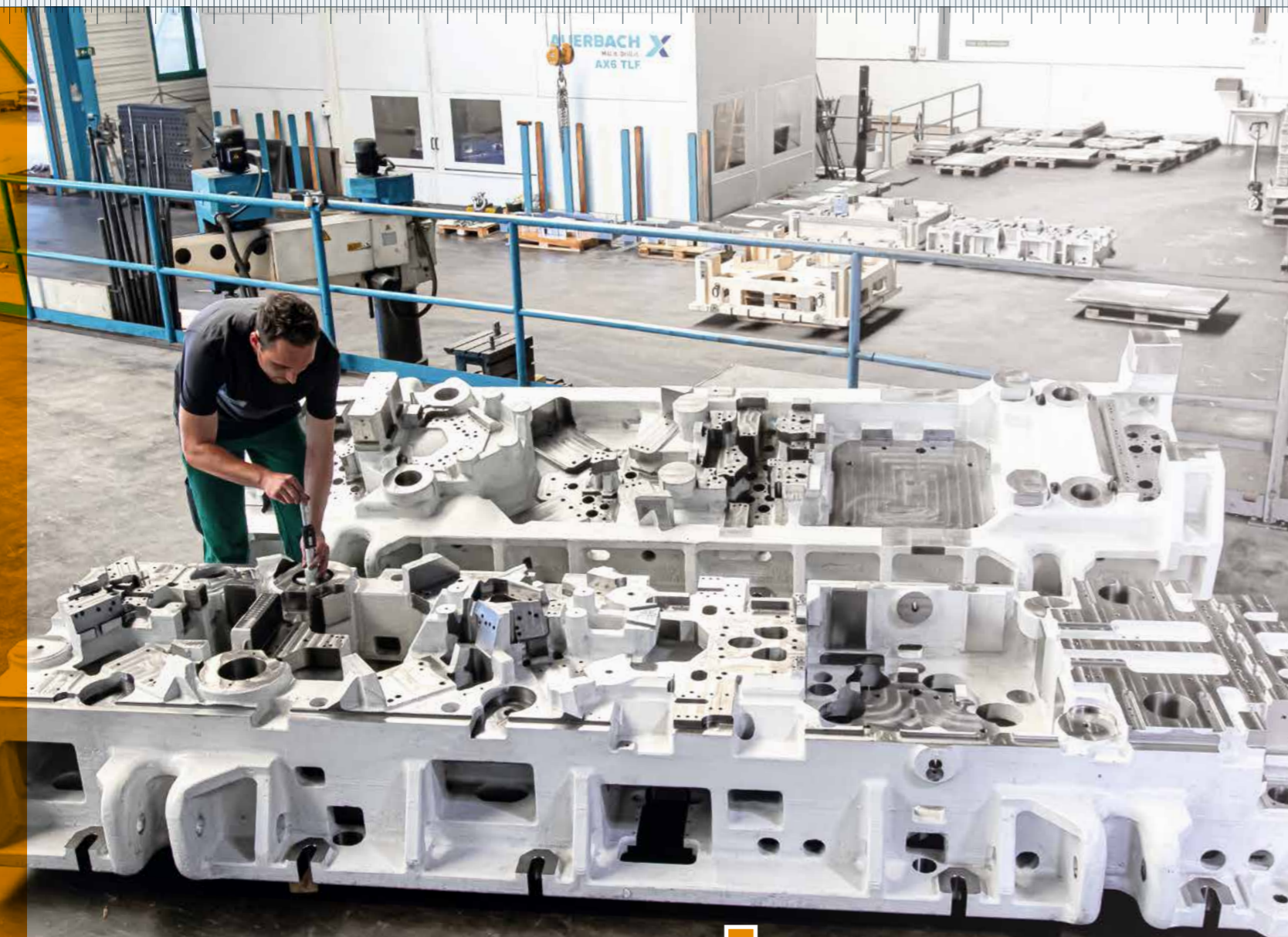


## Folgende Bearbeitungstechnologien stehen für unsere Kunden zur Verfügung:

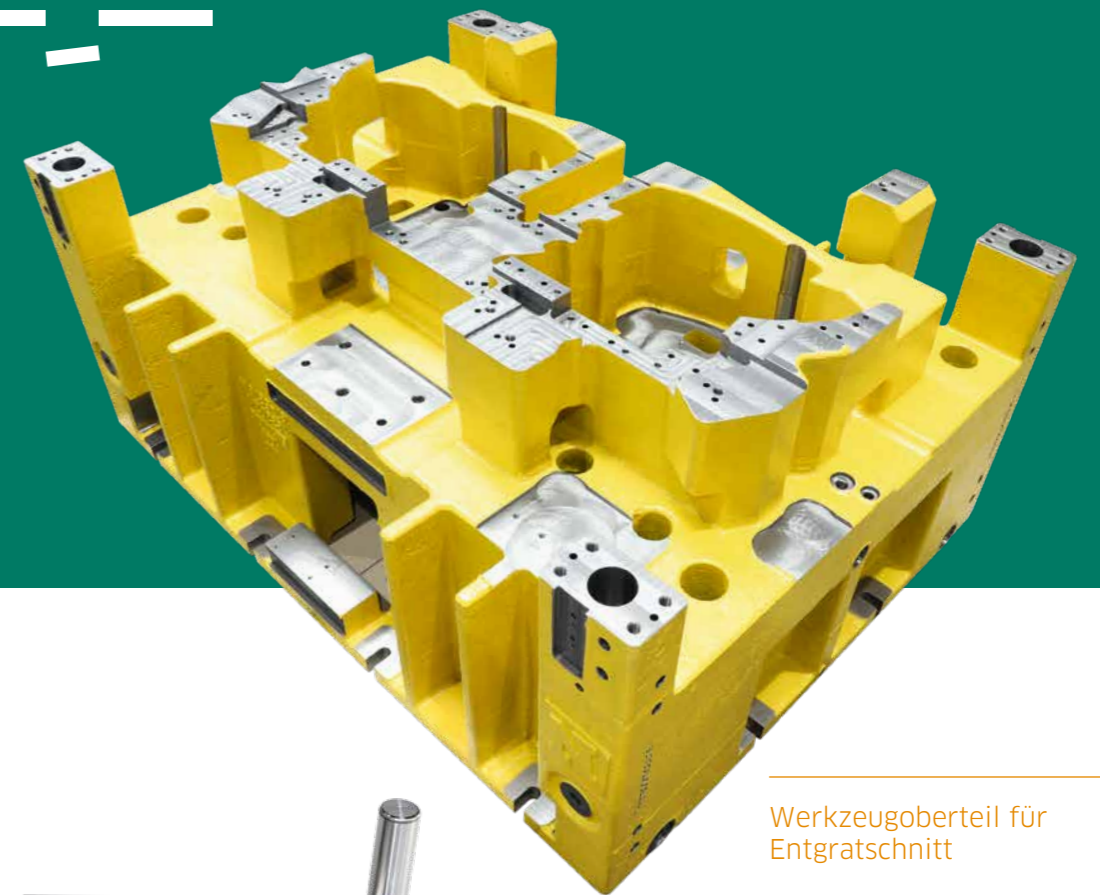
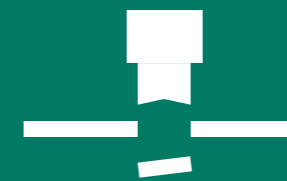
- CNC-Brennschneiden
- Schweißen
- Glühen
- Stahlkiesstrahlen
- Richten

- Farbgebung
- Wasserstrahlschneiden
- CNC-Diskusschleifen
- CNC-Feinschleifen
- CNC-Fräsen und Bohren

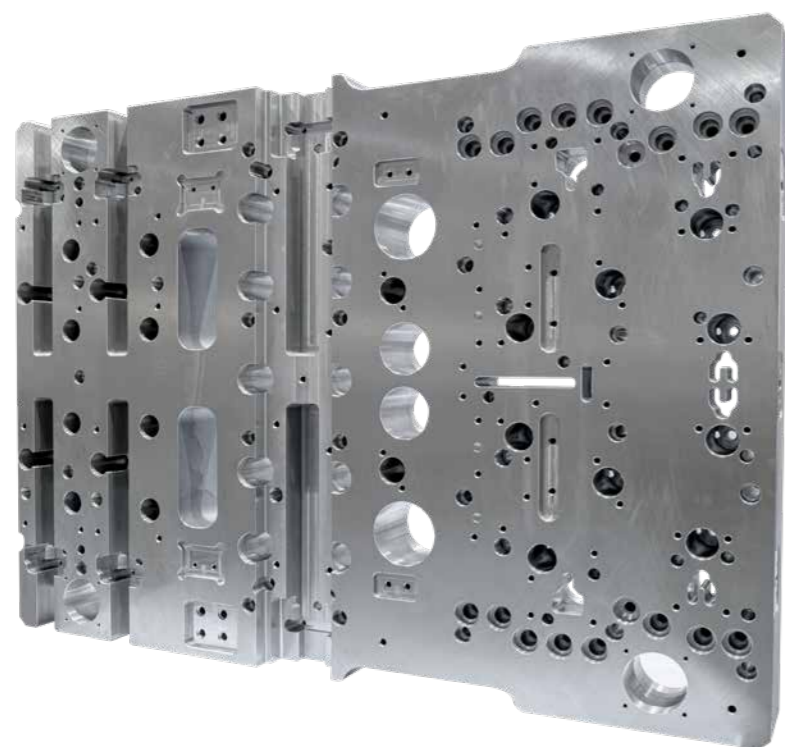
- CNC-Karusselldrehen
- CNC-Tieflochbohren
- CNC-Lehrenbohren im Klimaraum
- CNC-Messen
- 3D-Scannen



# STANZEREI UND UMFORMTECHNIK



Werkzeugoberteil für  
Entgratschnitt



Bearbeitung von Werkzeugguss  
inkl. Gussteilbeschaffung oder  
mit Materialbeistellung

Werkzeugplatte für  
Folgeberbundwerkzeug



Werkzeugunterteil für Beschneidewerkzeug

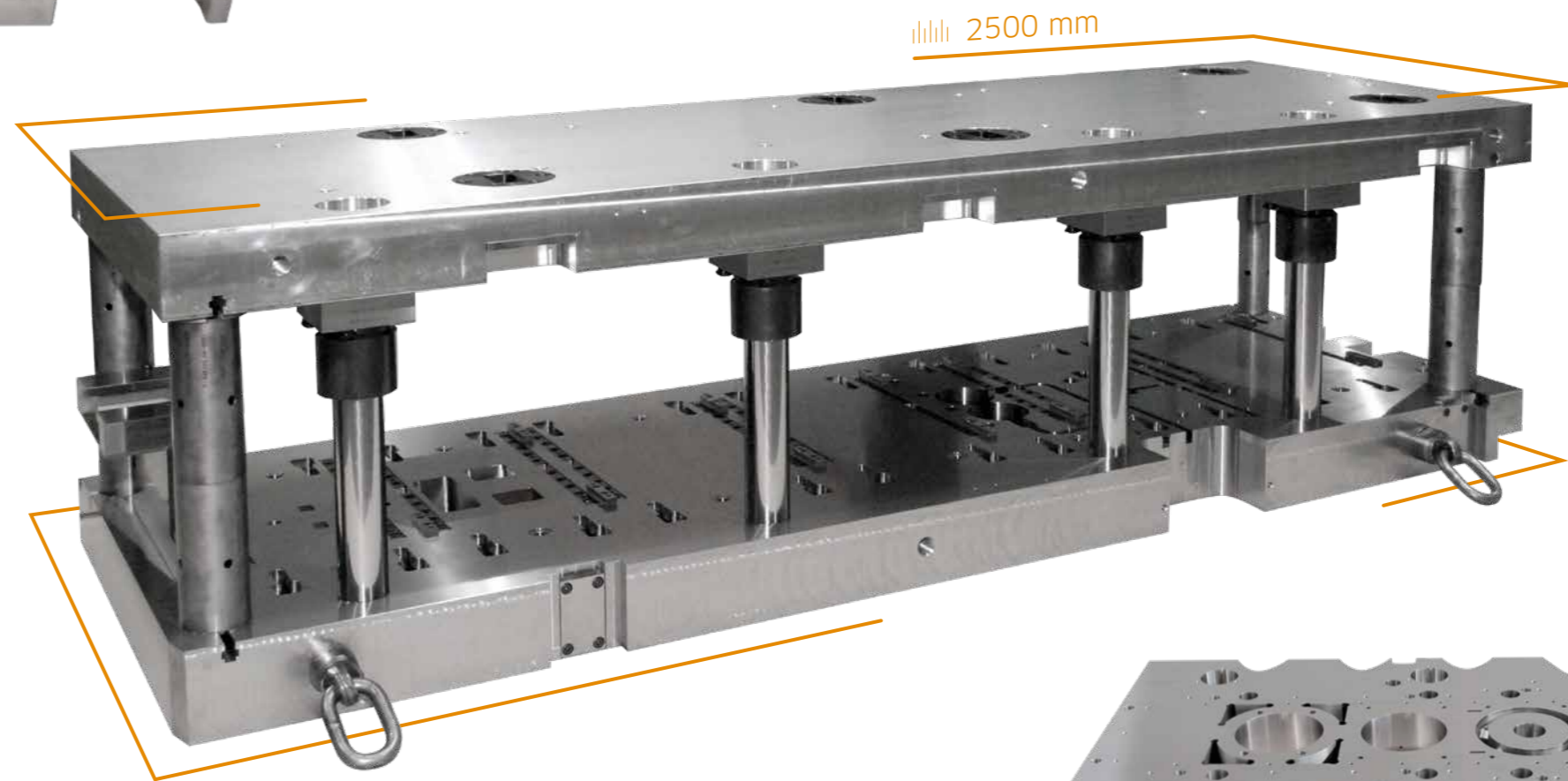
**STANZEREI UND  
UMFORMTECHNIK**



Werkzeughalter für  
Schmiedegesenk



Werkzeugplatte für Warmformwerkzeug



2500 mm

Werkzeuggestell für  
Transferwerkzeug  
komplett montiert



Stickstoffapplikation  
inkl. Berechnung und  
Konstruktion

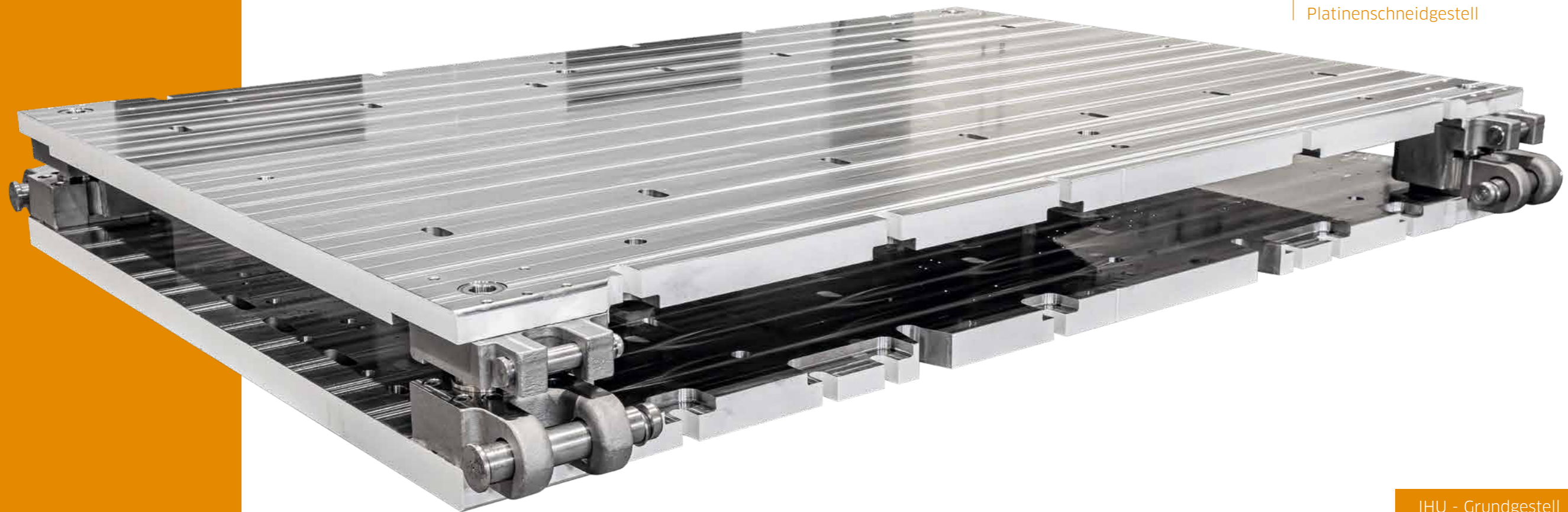


Werkzeugplatten  
Rotor-Stator-Schnitt



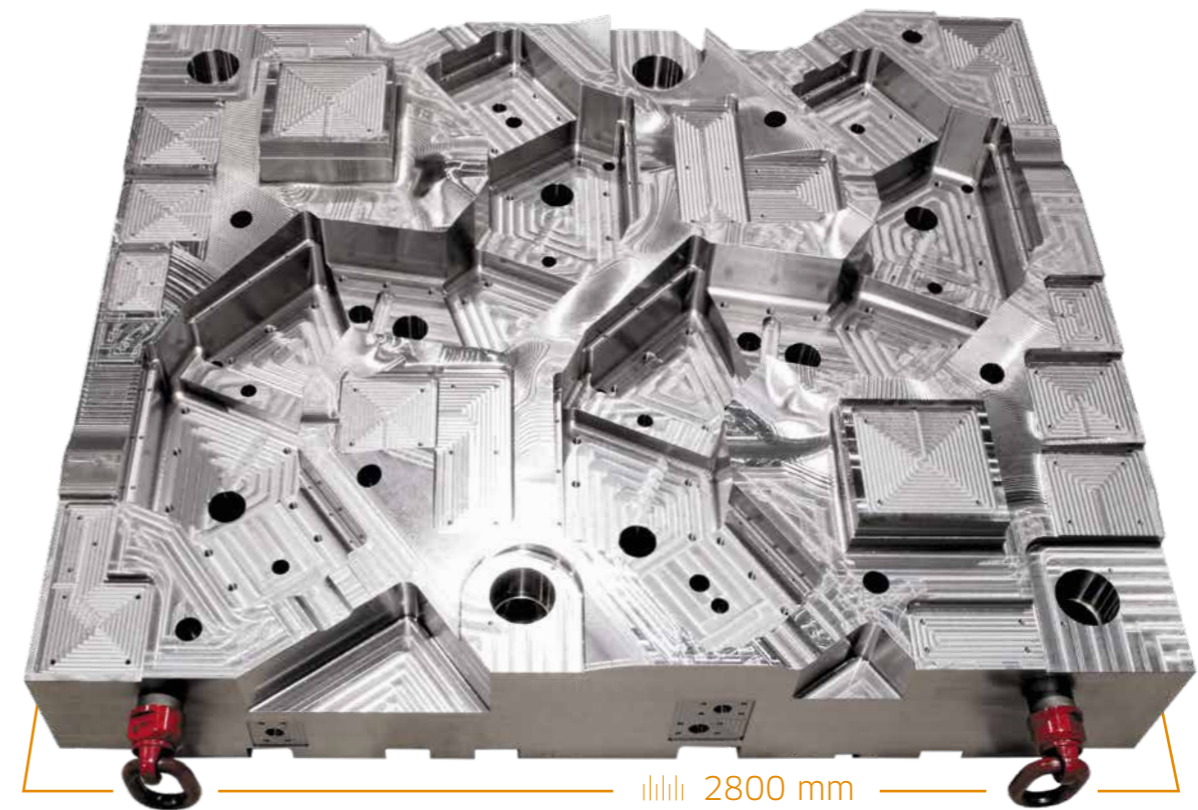
**STANZEREI UND  
UMFORMTECHNIK**

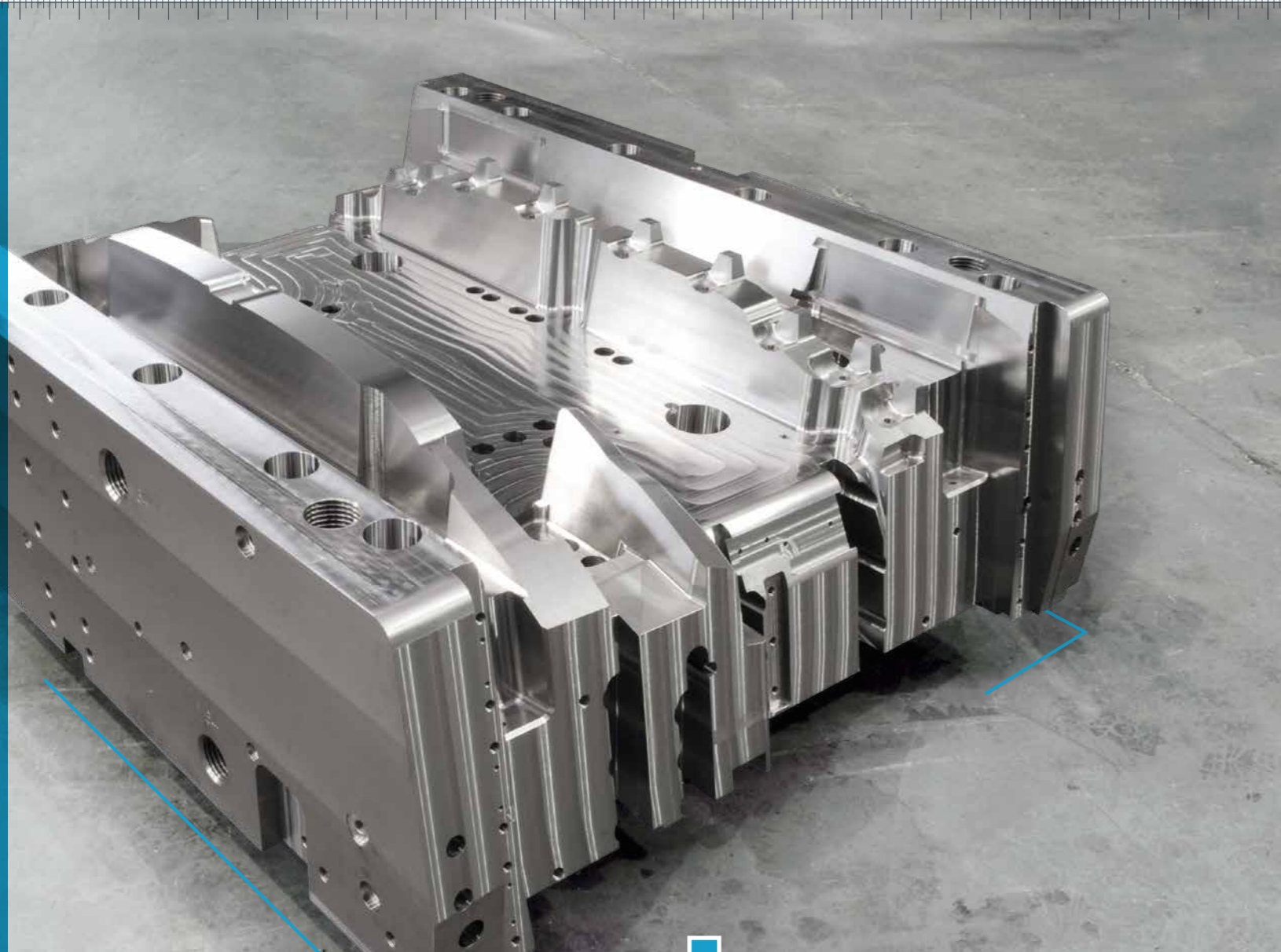
Platinenschneidgestell



IHU - Grundgestell

IHU - Vorformwerkzeug

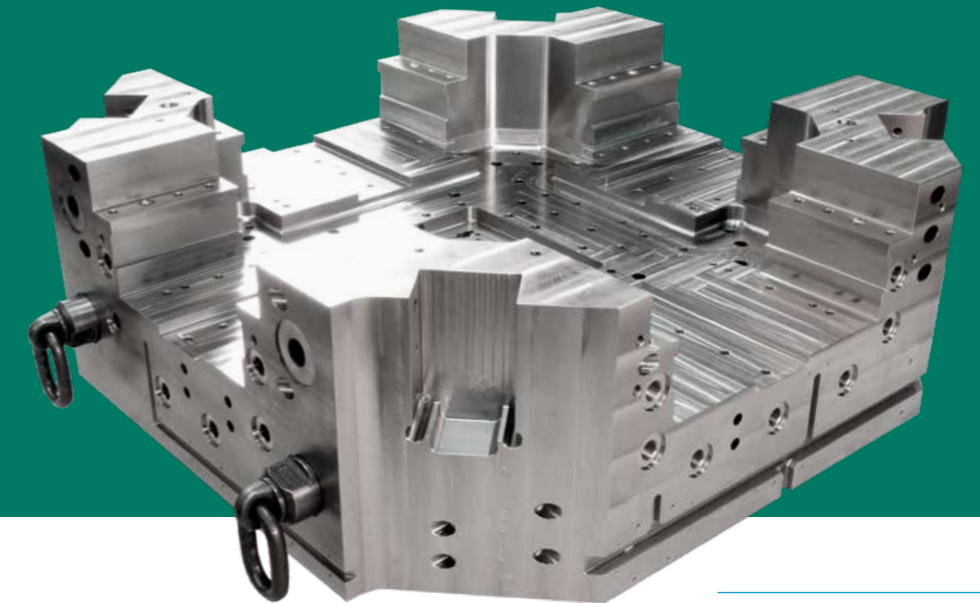




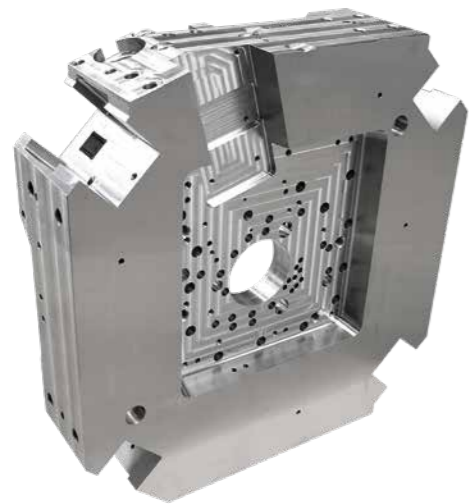
2400 mm

Formrahmen einbaufertig  
Material 1.2738

# SPRITZGIESS- UND DRUCKGUSSTECHNIK



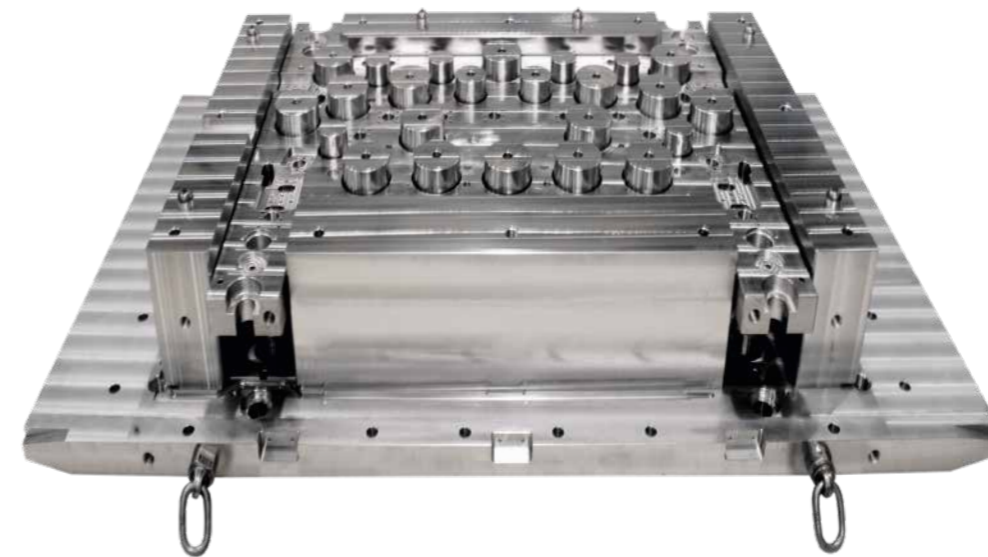
Formrahmen einbaufertig  
Material 1.8159  
vergütet auf 1400 N/mm<sup>2</sup>



Formrahmen  
komplett bearbeitet

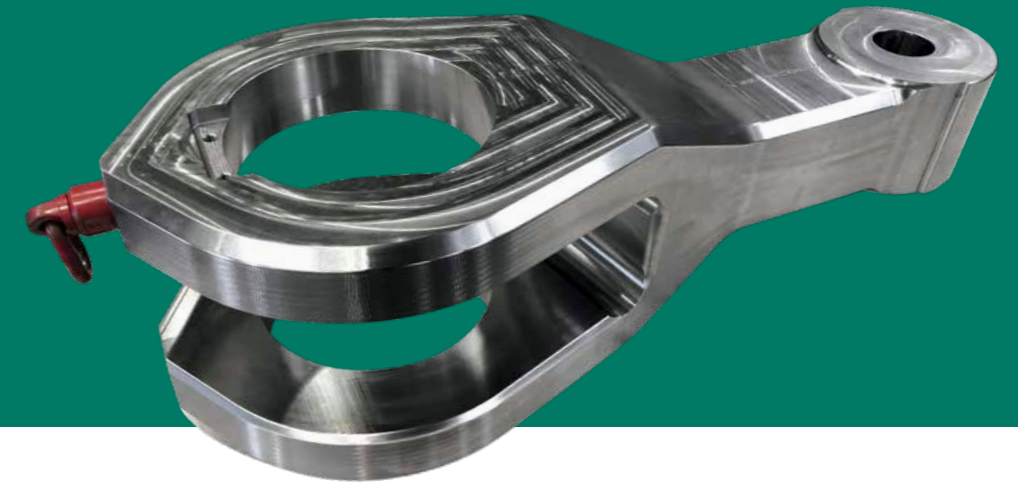


Formhälfte vorgefräst  
inkl. Tieflochbohren



Formaufbau  
Auswerferseite

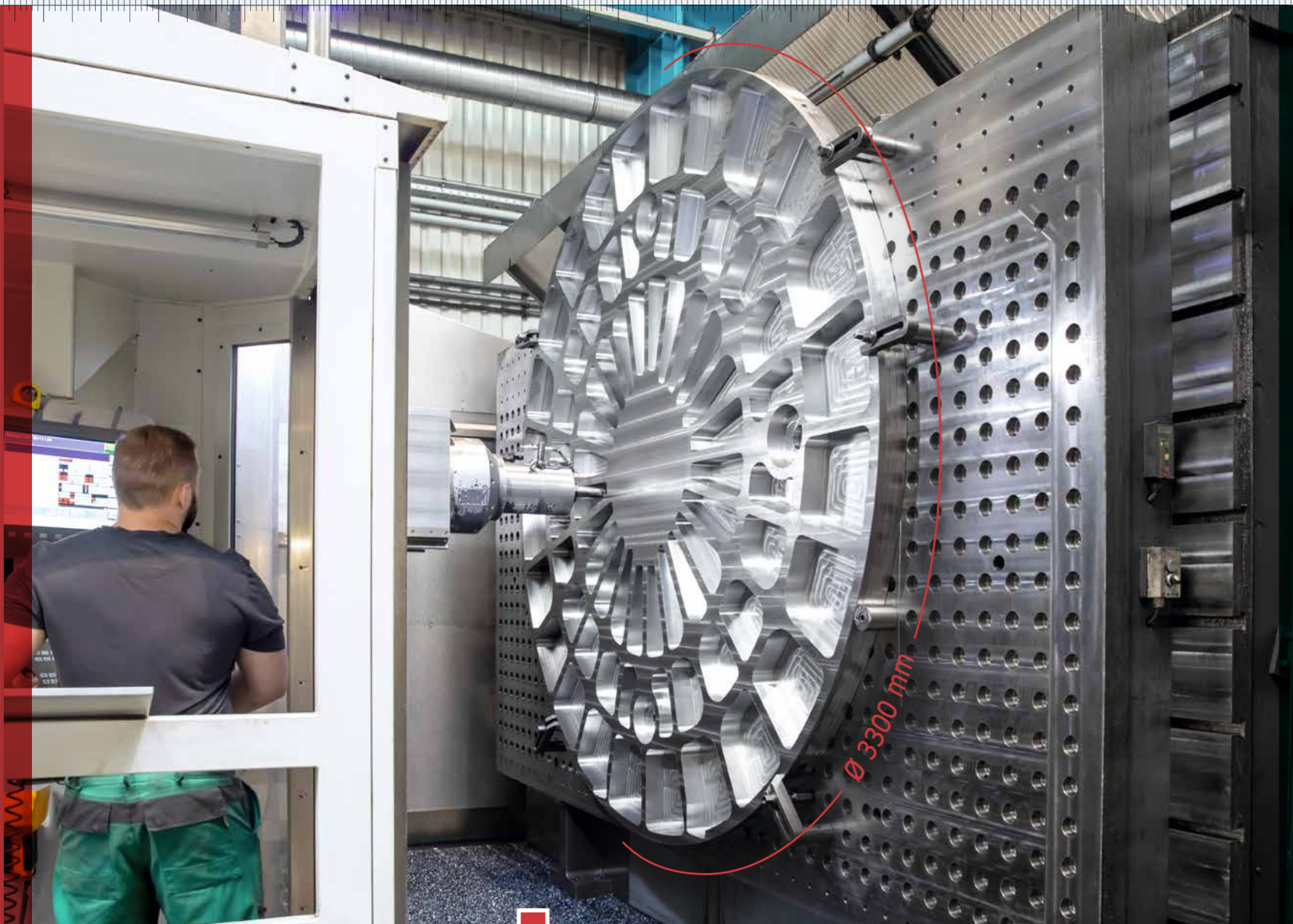
# VORRICHTUNGS- UND MASCHINENBAU



Pleuel aus vorvergütetem Werkzeugstahl



Pleuel mit  
eingeschrumpften Buchsen

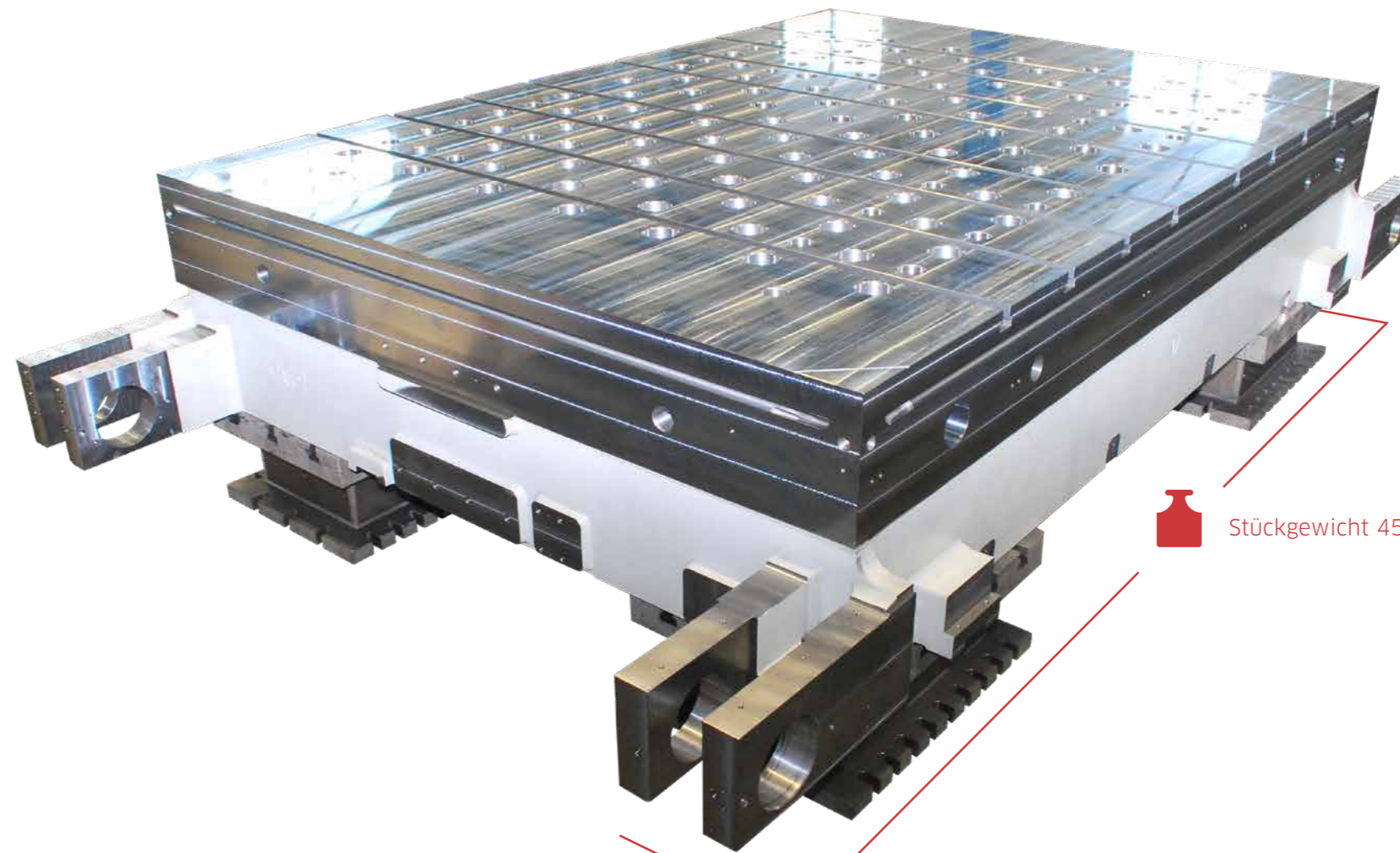


Rundtisch mit Nullpunktspannsystem  
für ein Bearbeitungszentrum

Pressentisch mit  
wechselbaren  
Segmenten



VORRICHTUNGS-  
UND MASCHINENBAU



Fahrtisch



Stückgewicht 45 To.



Pressenstößel für Großpresse



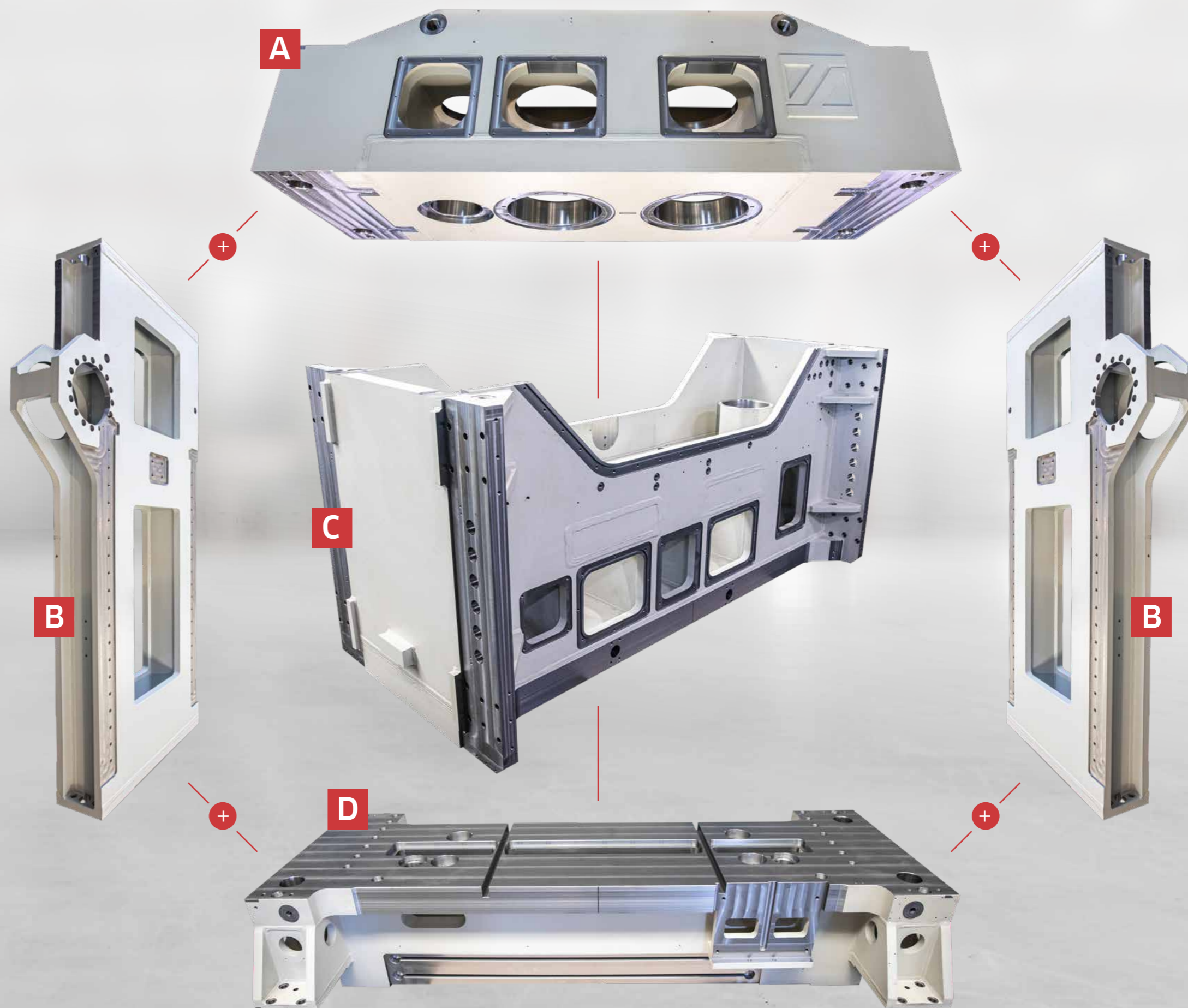
Tisch für schnellaufende Presse



## VORRICHTUNGS- UND MASCHINENBAU

### Schweißbaugruppen für Servopresse

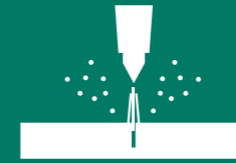
- A** Kopfstück
- B** Seitenständer
- C** Stößel
- D** Pressentisch





A

## SPEZIELLE FERTIGUNGSVERFAHREN



- A** Karusselldreher bis  $\varnothing$  4300 x 1800 mm
- B** Wasserstrahlschneiden bis Dicke 150 mm
- C** Tieflochbohren  $\varnothing$  6 bis 65 mm, Bohrtiefe 2100 mm



B



C

# QUALITÄTSSICHERUNG



A

Wir liefern  
gemessene Bauteile!

## A CNC-Portalmessen im Klimaraum

- größtmögliches Werkstück:  
2900 x 1500 mm
- Messunsicherheit im Raum:  
 $E = (3,2 + 1,1 \times L / 400) \mu\text{m}$

## B 3D-Scannen Vermessen von Roh- sowie Fertigteilen



B

## C Messung der Magnetfeldstärke



C

ZERTIFIKAT



## ZERTIFIKAT

Zertifikat-Registrier-Nr.: 12 100 7619 TMS / Auftrags-Nr.: 70010618

Die Zertifizierungsstelle der TÜV SÜD Management Service GmbH bescheinigt, dass die Organisation



**WKFS Werkzeug-Komponenten-Fertigung GmbH Sachsen**  
Gewerbering 13  
08112 Wilkau-Haßlau  
Deutschland

für den Geltungsbereich

Herstellung und Vertrieb von einbaufertigen Sonderplatten und Schweißbaugruppen für Werkzeuge, Vorrichtungen und Maschinen.

ein Qualitätsmanagementsystem eingeführt hat und anwendet. Durch ein Audit wurde der Nachweis erbracht, dass die Forderungen der

**DIN EN ISO 9001:2015**  
erfüllt sind.

Dieses Zertifikat ist gültig vom 04.04.2024 bis 03.04.2027.

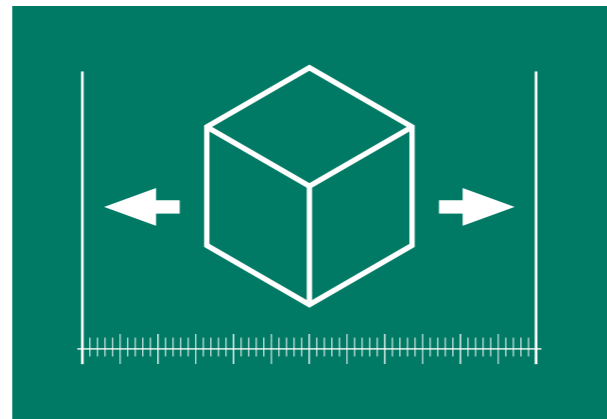
  
 Fred Wank  
 Leiter der Zertifizierungsstelle  
 München, 14.03.2024



TÜV SÜD Management Service GmbH • Zertifizierungsstelle • Rollerstraße 57 • 80339 München • Germany  
[www.tuvsud.com/de/certificate-validity-check](http://www.tuvsud.com/de/certificate-validity-check)



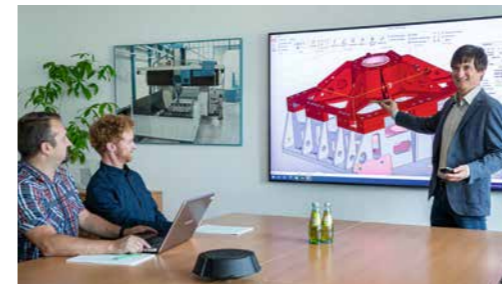
# BEARBEITUNGSGRÖSSEN



Technologie	Größe bis (mm)	Besonderheit
Fräsen / Bohren	7000 x 3000 x 1800	max. Stückgewicht 50 To.
Lehrenbohren im Klimaraum	3000 x 1600 x 1000	max. Stückgewicht 5 To.
Karusselldreher	Ø 4300 x 1800	max. Stückgewicht 50 To.
Tieflochbohren	4200 x 2500	Bearbeitungsdurchmesser 6 bis 65 mm Bohrtiefe bis 2100 mm
Umfangsschleifen	3000 x 1600 x 500	max. Stückgewicht 5 To.
Diskusschleifen	4200 x 1250 x 300	
Wasserstrahlschneiden	3000 x 1500 x 150	

Weiterführende Technologien – bspw. Wärmebehandlung, Oberflächenbehandlung etc. – mittels Kooperationspartner möglich

# WORKFLOW



BERATUNG



PROGRAMMIERUNG



FERTIGUNG



QUALITÄTSPRÜFUNG



AUSLIEFERUNG



ALLES AUS EINEM HAUS

Präzisionsteile  
von Wilkau-Haßlau  
in die ganze Welt



**Kompetenz** und **Präzision**  
im **Werkzeug-, Vorrichtung-**  
und **Maschinenbau**



Werkzeug-Komponenten-Fertigung GmbH Sachsen  
Gewerbegebiet „Am Schmelzbach“  
Gewerbering 13  
D-08112 Wilkau-Haßlau



Tel.: +49 375 69008-0  
Fax: +49 375 69008-20  
E-Mail: [info@wkfs.de](mailto:info@wkfs.de)  
Internet: [www.wkfs.de](http://www.wkfs.de)